

Mozilla Firefox

Browsereinstellungen für die Versionen ab 4.0

erstellt von:

EXEC Software Team GmbH
Südstraße 24
56235 Ransbach-Baumbach
www.exec.de

Inhalt

1	Einleitung	1
2	Systemvoraussetzungen	1
3	Erläuterung der Einstellungen	1
4	Cookies	3

1 Einleitung

Bevor Sie mit der Anmeldung am Portal starten, nehmen Sie bitte einige Einstellungen an Ihrem Internetbrowser (z.B. Internet Explorer, Mozilla Firefox) vor. Das erleichtert Ihnen später das Einrichten Ihres Zugangs. Bitte lesen Sie die Hinweise zu den Einstellungen an Ihrem Browser sehr aufmerksam und folgen Sie den Angaben lückenlos bis zum Ende. Sollten Sie keine Änderungen an Ihrem Browser vornehmen können, wenden Sie sich bitte an Ihren Administrator. Die Einstellungen sind zwingend erforderlich, um sidoku® und ggf. weitere Dienste im Portal optimal nutzen zu können.

Dieses Dokument erläutert die Voraussetzungen und beschreibt, wie sie konfiguriert werden können.

2 Systemvoraussetzungen

Grundsätzlich erfolgt der Internetzugang über HTTPS Port 443. Folgende Browser werden derzeit unterstützt:

- Microsoft Internet-Explorer ab Version 6.0,
- Mozilla Firefox ab Version 3.6,
- andere Browser auf Anfrage.

In folgenden Bereichen müssen Einstellungen vorgenommen werden:

- Einstellungen
- Cookies

3 Erläuterung der Einstellungen

Nachfolgend werden die für die Nutzung der Portal-Benutzeroberfläche relevanten Einstellungen des Firefox aufgeführt. Der Dialog „Einstellungen“, in welchem alle relevanten Einstellungen vorgenommen werden können, kann über den Menüpunkt „Einstellungen“ unterhalb des Menüpunktes „Extras“ oder „Einstellungen“ des Firefox aufgerufen werden.

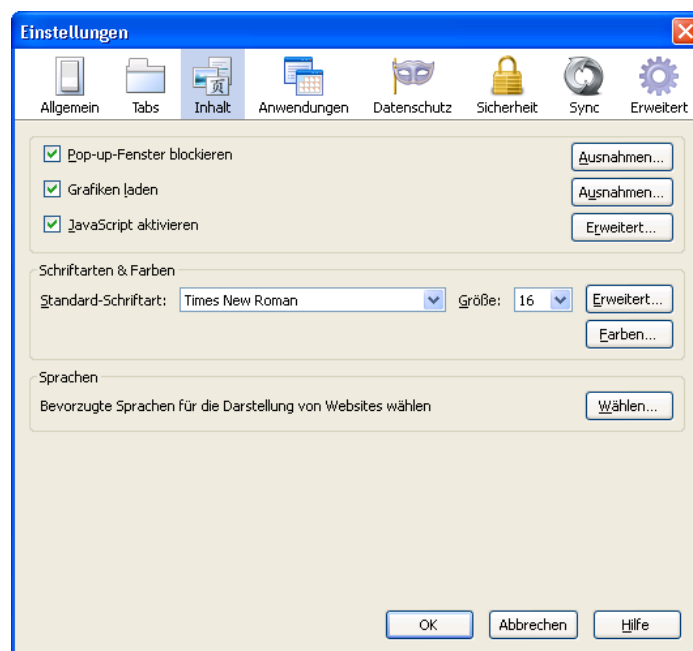


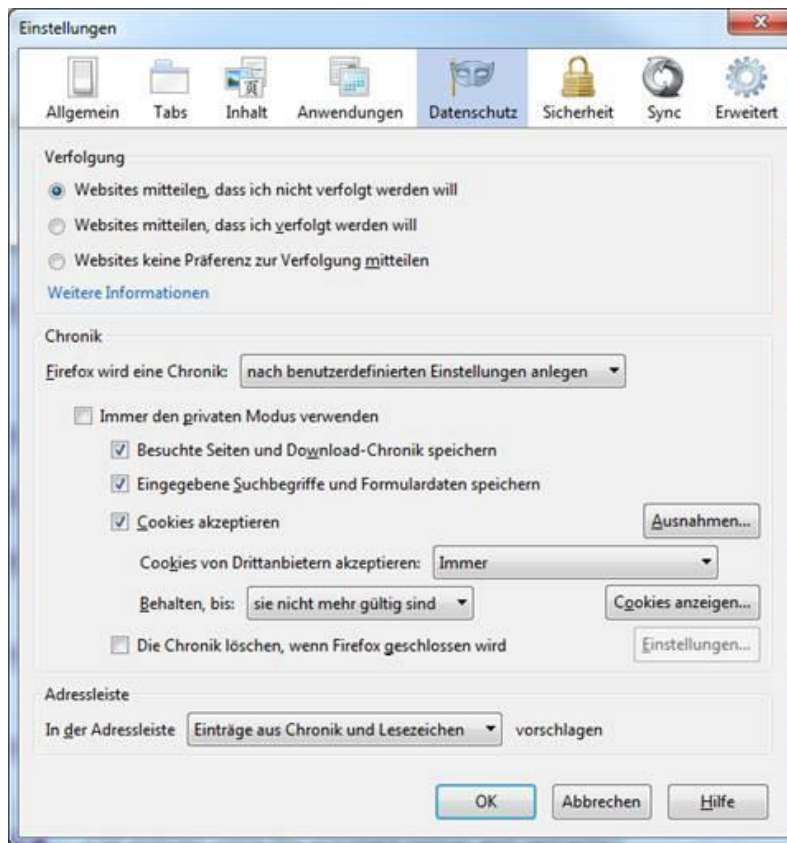
Abbildung 1: Dialog „Einstellungen“

Einstellung	Vorgabe	Erläuterung
Registerkarte "Inhalt"		
Pop-up-Fenster blockieren		Falls Vorgänge in einem separaten Fenster geöffnet werden sollen, muss diese Option deaktiviert werden. Alternativ kann der Name des Host, auf dem das Portal betrieben wird, als Ausnahme definiert werden (über Schaltfläche "Ausnahmen")
Grafiken laden	aktivieren	Innerhalb der Portal-Benutzeroberfläche werden Grafiken verwendet. Ohne die korrekte Darstellung dieser Grafiken ist eine Bedienung nicht möglich.
JavaScript aktivieren	aktivieren	Für den ordnungsgemäßen Betrieb der Portal-Benutzeroberfläche muss die Verwendung von JavaScript möglich sein.
Registerkarte "Erweitert"/"Allgemein"		
Suche bereits beim Eintippen starten	deaktivieren	Ist diese Option aktiviert, kann es zu unerwünschten Nebeneffekten bei der Verwendung von Steuerelementen innerhalb der Benutzeroberfläche des Dienstleistungsportals kommen.



Ab der Version 23 sind die Optionen „Grafiken laden“ und „JavaScript aktivieren“ in der Registerkarte „Inhalt“ nicht mehr vorhanden. Beide Optionen sind ab dieser Version intern aktiviert.

4 Cookies



Für die Option muss entweder "Firefox wird eine Chronik..." auf "anlegen" stehen (was der Standard ist), oder falls die Einstellung "nach benutzerdefinierten Einstellungen anlegen" ausgewählt ist, das Häkchen bei "Cookies akzeptieren" gesetzt werden.